

公益財団法人いしかわ緑のまち基金

緑化助成事業のご案内

(公財) いしかわ緑のまち基金では、石川県の緑あふれる快適な環境づくりのため、みなさまの緑化活動を支援しています。

◆ 花と緑のおもてなし空間創造支援事業

花と緑による観光地や商業地、あるいはまちなかのおもてなし空間を、花や樹木で彩ってみませんか。

いしかわ緑のまち基金では、おもてなし空間を整備し、地域の活性化、イメージアップにつながる緑化工事の費用の一部を助成します。

1. 助成対象事業について

- ・ 石川県内の観光地や商業地に位置し、道路と接する、または広く地域に公開され、管理されること
(個人住宅は除く)
- ・ 事業費の総額が概ね 100 万円以上であること
- ・ 年度内に事業が完了すること
- ・ 事業の途中経過や実績報告を基金のホームページ等で公開できること

2. 助成金額について

助成金額は以下にかかる経費の 1 / 2 とし、上限は 100 万円とします

- ・ 設計費、施工費、材料費
- ・ ほかの助成を受給している場合は、その額を除いた額を対象とします

※対象事業は審査会による選考を行い、決定します。

3. 募集の締切

平成29年9月29日(金) 必着



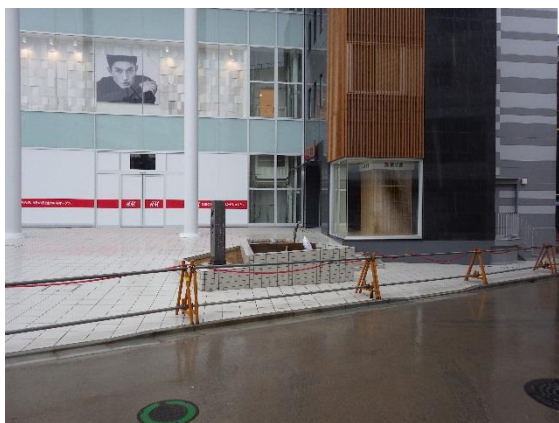
◆ 応募方法

応募用紙に必要事項を記入し、事業企画概要書(目的、位置図、現況写真、見積書、計画図など)を添付して下記へご提出ください。

※応募用紙は「いしかわ緑の広場」のホームページ(<http://www.ishikawa-midori.jp/omotenashi/>)からダウンロードできます。

◆ 緑化イメージ 1 店舗の外構緑化

◇ 「片町きらら」 (金沢市片町)



◆ 緑化イメージ 2 宿泊施設の植物による装飾

◇ 「すゞや今日楼」 (加賀市山中温泉)



◆ 応募・問い合わせ先

〒920-8580

金沢市鞍月1丁目1番地 (石川県土木部公園緑地課内)

公益財団法人いしかわ緑のまち基金事務局

TEL : 076-225-1772 FAX : 076-225-1773

URL : <http://www.ishikawa-midori.jp/>