



非住宅物件
設計指名キャンペーン



概要

受付期間 2020年9月1日（火） ▶ 2021年2月26日（金）

対象商品 KMEW 屋根材・外壁材・金属外壁・SOLIDO
パナソニック雨とい・クボタケミックス JIS 管

対象物件 施設・店舗・文教・老健等の非住宅物件

応募条件

- ・仕上表に上記対象商品が記載されていること
KMEW 商品・パナソニック雨とい・クボタケミックス JIS 管と特定できれば可。
(記入例：光触媒機能付窯業系外壁材・アイアン雨樋 など)
- ・工事未着工物件であること
- ・立面図・平面図・仕上表の添付

特典 ポイントに応じてクオカードを進呈。
1ポイント/1円換算(500円単位)・期間中の応募物件の合計 ポイント表は裏面をご参照ください。

申込書は裏面をご確認ください →

対象商品のご案内

■屋根



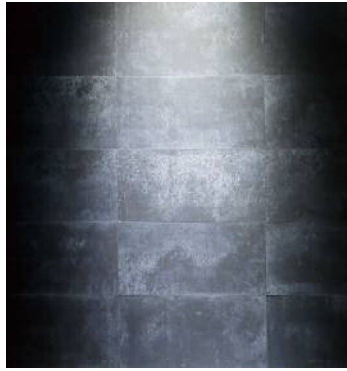
- ROOGA
- GRAND NEXT
- COLOR BEST
- SMART METAL

■外壁



- 次世代外装パネル
- 窯業系サイディング
- 金属サイディング
- CBウォール工法

■SOLIDO



- SOLIDO typeF
- SOLIDO typeM_LAP
- SOLIDO typeM_FLAT

■雨とい



- エアロアイアン
- レザードコイル
- 谷コイル
- 屋根コイル

切り取らずにこのまま返信願います。

設計指名キャンペーン申込書

申込日 年 月 日

応募者名 [※]	お会社名			
	氏名		電話番号	
物件名 [※]				
元請業者様名	ご担当者様名			様
着工予定日 [※]	年	月	日頃	

商品 [※]	シリーズ名 [※]	数量 [※]	商品	シリーズ名	数量

※こちらの印のある項目は必ずご記入ください。
(単位：ポイント 1ポイント/円換算)

■ポイント換算表

対象商品	ポイント数			
	50㎡～100㎡未満	100㎡～300㎡未満	300㎡～500㎡未満	500㎡以上
屋根材				
ROOGA	500	2,000	4,000	10,000
グランネクスト	500	2,000	4,000	10,000
カラーベスト	500	1,000	2,000	5,000
外壁材				
レジェール	30㎡～100㎡未満	100㎡～200㎡未満	200㎡～300㎡未満	300㎡以上
	500	2,000	4,000	10,000
	100㎡～200㎡未満	200㎡～500㎡未満	500㎡～1,000㎡未満	1,000㎡以上
光セラ (セラトピア含む)	500	2,000	4,000	10,000
親水PC/親水16/親水15	500	1,000	2,000	5,000
はる・一番	500	2,000	4,000	10,000
CBウォール(SOLIDO M LAP含む)	500	2,000	4,000	10,000
SOLIDO				
typeF coffee	20㎡～50㎡未満	50㎡～100㎡未満	100㎡～150㎡未満	150㎡以上
typeM LAP	500	1,000	2,000	5,000
typeM FLAT				
非住宅雨樋				
軒樋	20m～200m未満	200m～500m未満	500m～1,000m未満	1,000m以上
立樋 (JIS管含む)	500	1,000	2,000	5,000
谷コイル				
屋根コイルE				

■ポイントの
取り扱いについて

ポイントの集計はKMEWが管理いたします。
2月末にポイントに応じてクオカードを進呈いたします。
特典のお渡し時に受領書をご記入いただけます。

■個人情報の
取り扱いについて

※ご記入いただいた個人情報は、個人情報保護法に基づき適正に管理いたします。
※1.個人情報のご提供はお客様の任意でお願いします。
※2.上記の個人情報はケイミュー株式会社が管理し、それ以外の他の何者も関与するものではありません。
※3.本状の回収作業はケイミュー株式会社が行ないます。

お申し込み・お問い合わせ お申込みは上記内容を明記していただき、平面図・立面図・仕上表を添付の上E-mail又はFAXにて送付をお願い致します。

E-mail kmew-chubueigyoun@kmew.co.jp

ケイミュー株式会社 中部営業開発室

担当者

FAX 052-561-6132

TEL:052-582-5634 担当:木村