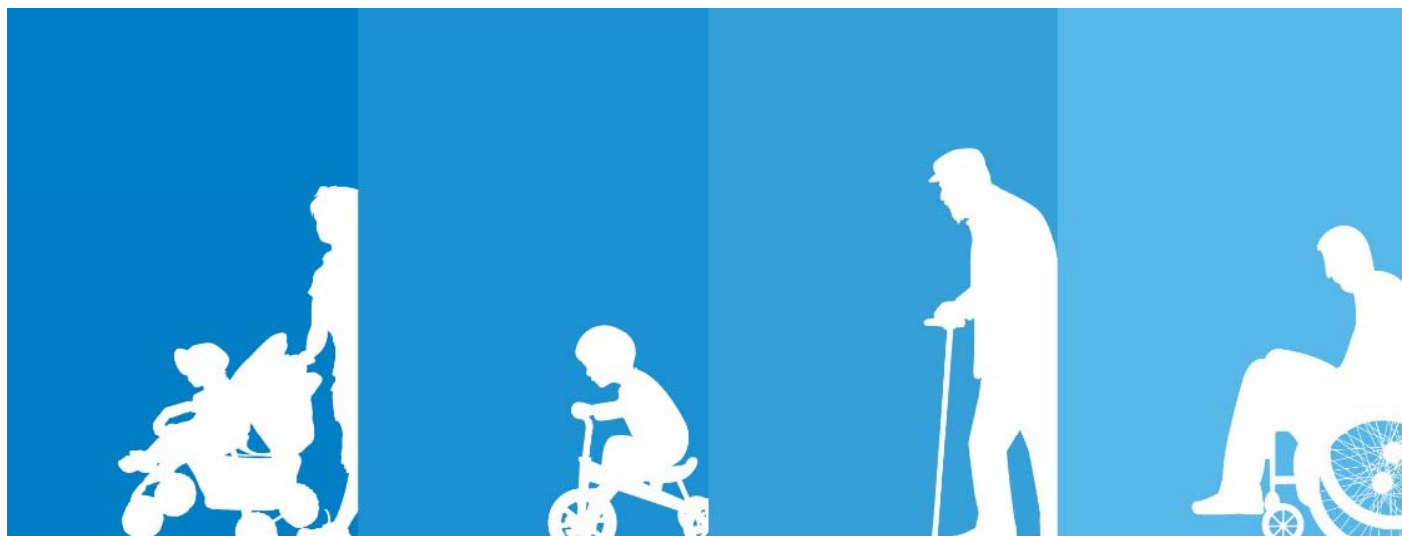


パブリックトイレ ユニバーサルデザインセミナー



ユニバーサルデザインとは…

バリアフリー法が改正？

車いす使用者・オストメイト・乳幼児連れなど
さまざまな身体状況の方々が使いやすいパブリック
トイレとは？

最近、よく耳にする性的マイノリティへの
配慮とは…



※イメージ

パブリックトイレに求められるユニバーサルデザインについて
さまざまな情報をご提供しながら理解を深めていただくセミナーです。
多機能トイレの「プランニング演習」を交えた
参加型のコンテンツもご用意しております。
この機会に是非ご参加下さい。

2018年 9月5日 水

13:30~16:00

(開場 13:00)

参加費
無料

定員45名
* 予約制

CPD
認定

<会場>

TDY金沢コラボレーションショールーム
1F イベントルーム

定員になり次第締め切らせていただきます。
同業他社・関連企業、学生の方のお申込みはご遠慮いただいております。

裏面のお申込書にご記入の上、FAXにてお申込み下さい

パブリックトイレ ユニバーサルデザインセミナー

※ 内容は変更する場合があります。ご了承下さい。

第1部 ユニバーサルデザイントイレについて

1 ユニバーサルデザインとは

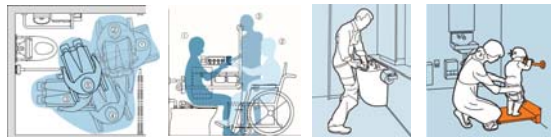
パブリックトイレにはさまざまな人が使いやすい配慮が必要です。
まずは、ユニバーサルデザインの考え方についてバリアフリーとの違いより分かりやすくご説明します。

2 バリアフリー法改正のポイント

バリアフリー法基本方針、その対象範囲と適合基準について、建築物設計標準に関する改正ポイント
また 2018年3月 公共交通機関に関連する移動円滑化基準およびガイドライン改正ポイントについてご説明します。

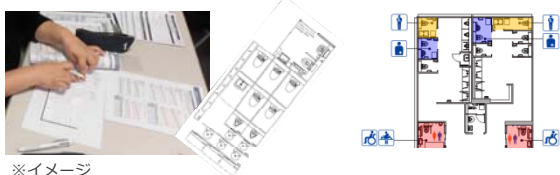
3 動作検証から考える配慮ポイント

車いす使用者、オストメイト、子供連れやさまざまな身体状況の方々が
使いやすいパブリックトイレについて、動作検証（映像）を交え、
その配慮ポイントについてご説明します。



4 プランニング演習

多機能トイレの設置レイアウトについて、キットを用いて
プランニング演習を実施します。



※イメージ

5 最新パブリックトイレ事例のご紹介

最新のパブリックトイレについて、
北陸エリアの事例を中心にご紹介いたします。
また、性的マイノリティ配慮に取り組ん
でいる自治体や企業の先進事例もご紹介
いたします。



めいてつ・エムザ 黒門小路

第2部 展示商品ご紹介/施設見学 最新のパブリック商品をご紹介します。



コンパクト多機能トイレバック



パブリックコンパクト便器
フラッシュタンク式

<問合せ先>

担当：TOTO北陸支社 石浦
TEL:0570-066601

お申込方法：以下に必要事項をご記入の上、FAXにてお申し込み下さい

➔ 076-203-9111

【開催日時】 2018年9月5日（水） 定員45名
13:30~16:00（開場 13:00）

【会場】 TDY金沢コラボレーションショールーム 1Fイベントルーム
〒920-8201 金沢市鞍月東2-11

【交通のご案内】

- JR金沢駅西口より北陸鉄道バス「県庁前」バス停下車 徒歩約2分
- 駐車場の台数に限りがございますので、乗り合いまたは公共交通機関のご利用をお願い致します。



貴社名	
ご氏名	
※お申込者複数の場合、必ず 全員のご氏名をご記入下さい。	(ご参加人数 計 名)
ご連絡先	FAX. / TEL.

●ご記入頂いた個人情報はお申し込みに関するご連絡以外の目的で使用致しません。
●お客様の個人情報は当社で責任を持って管理致します。個人情報のお取り扱いに関する情報は、弊社ホームページ
(<http://www.toto.co.jp>) 掲載のプライバシーポリシーをご覧ください。ご承諾の上、お申し込みをお願い致します。

(申込期限：8月29日)

担当印