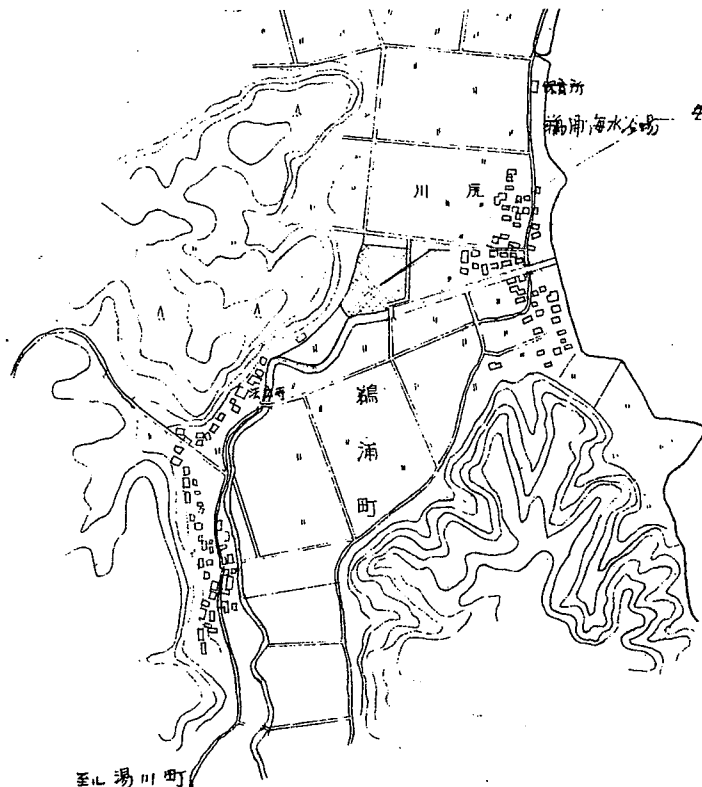


至山三座町



至山湯川町

附近見取図

建物面積表							
棟 階	校舎 建設工事						合 計
	1 階	2 階	3 階				
校 舎	A 369.00	369.00	369.00				1107.00
	B 252.00	252.00	252.00				756.00
小 計	621.00	621.00	621.00				1863.00
調理室	92.00						92.00
機械室	54.96						54.96
P. S.		5.57	5.57				11.14
物 入	32.76						32.76
アロバン庫	7.50						7.50
小 計	187.22	5.57	5.57				
合 計	808.22	626.57	626.57				2061.36

52年4月	工 事 名	七尾市立北星小学校建設工事					
5/4	図 面 名	配 置 図 附近見取図					
	縮 尺	1/500					
設 計	七尾市建築課	図 説	校 長	教 務	担 当	印	印

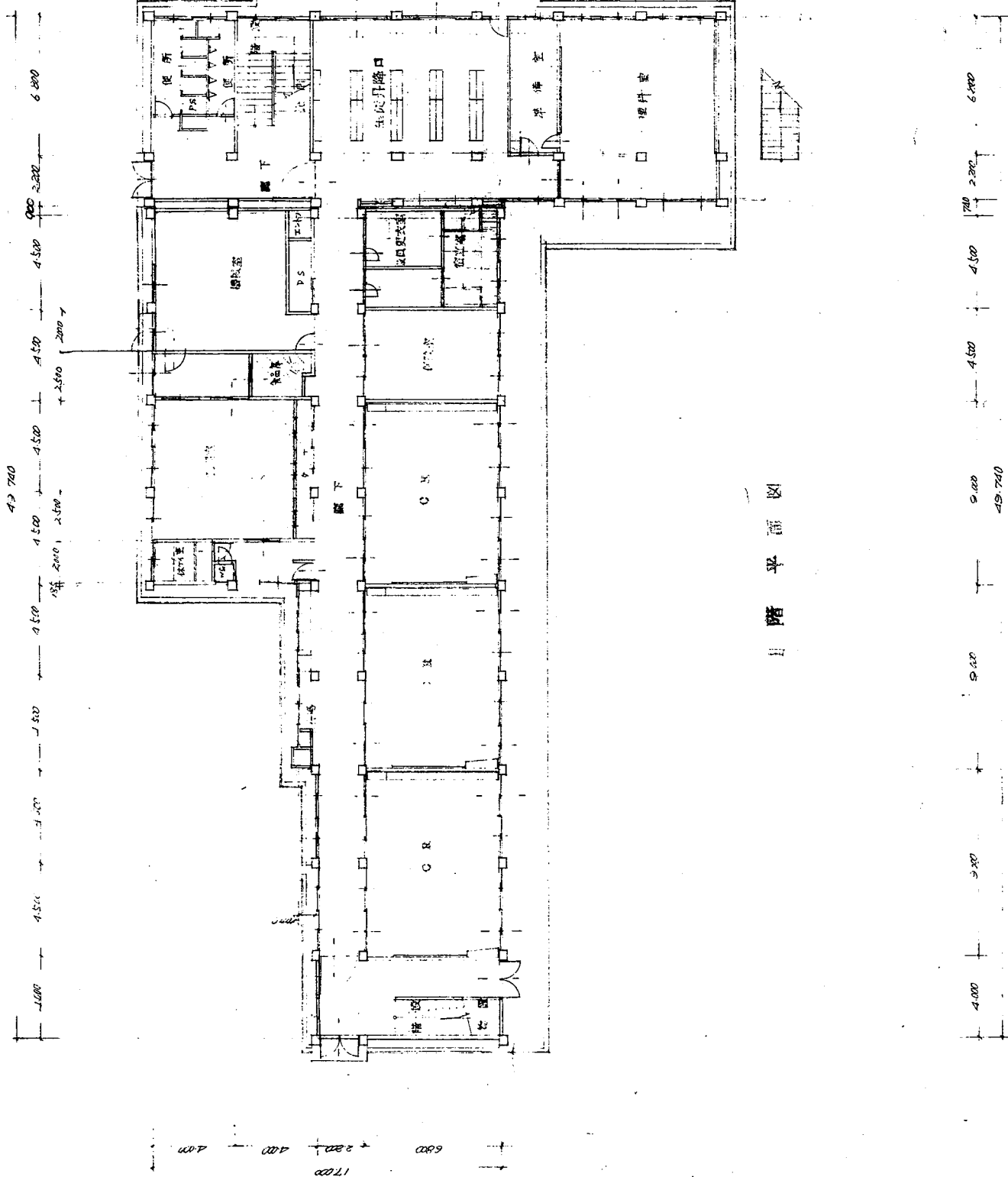


圖 平 階

