

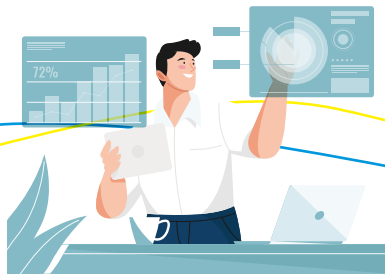
一般社団法人

石川県建築士事務所協会

信頼される建築士事務所を目指して



不動産



経営者



施工

つながりが、力になる

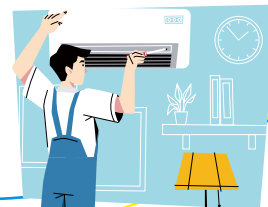
住みよい街づくりを皆さまとともに



設計士



デザイナー



電気技師

入会のご案内

お問合せ

一般社団法人 石川県建築士事務所協会

〒921-8036

金沢市弥生2丁目1番23号(石川県建設総合センター5階)

TEL:076-244-5152 FAX:076-244-8472

<http://www.ishi-kjk.com>



詳しくは裏面をご覧ください

石川県建築士事務所協会とは？

石川県の建築関係7団体^{※1}のひとつ。

大きな特徴は建築士事務所の開設者、すなわち“経営者”の集まりである点です。経営者同士の連携・情報交換で、業務の改善や業界の発展を目指しています。

※1 そのほかの石川県内の建築関係団体、各団体の特徴は以下のとおりです。

一般社団法人 石川県建築士会 【 <http://www2.odn.ne.jp/~aaw76880/> 】

一般社団法人 石川県建築設計監理協会 【 <https://presspage.biz/corporation/5220005004465/> 】

公益社団法人 日本建築家協会 北陸支部 石川地域会 【 <https://jia-hokuriku.org/area/ishikawa/> 】

一般社団法人 日本建築構造技術者協会中部支部北陸部会石川会 【 <http://r.goope.jp/jsca-chubu> 】

一般社団法人 石川県設備設計監理協会 【 <https://www.jafmec.or.jp/> 】

公益社団法人 日本建築積算協会東海北陸支部 【 <https://www.bsij-tokaihokuriku.com/> 】



協会の概要

- ・建築士事務所協会は、建築士法に規定される法定団体です。(全国約15,000の建築士事務所が加入)
- ・上部組織には、一般社団法人 日本建築士事務所協会(日事連)があり、業務の適正な運営、建築主の利益の保護、公共の福祉の増進に寄与するためのネットワークを構築しています。
- ・協会では、複雑化する今日の経済界の動きや建築士事務所の業務に必要な情報の提供など多様な事業を行っています。
- ・これから変革していく建築界を乗り切るために、次世代設計者の交流を拡大し、新しい価値観の創造を促します。

入会のメリット

- 事務所運営のサポートやバックアップ
- 建築(損害賠償)の法律相談や業務に関する紛争相談など会員サポート窓口
- 経営ノウハウの共有(セミナー開催や勉強会)
- 建築技術に関する相談
- 会計/税務に関する相談
- 会員同士・建材メーカーとの交流機会



会費 [入会金無料]

-年会費-

建築士1~2名	30,000円
建築士3~9名	60,000円
建築士10名以上	80,000円

ご入会のお申し込みをお待ちしております。

お問い合わせ

一般社団法人 石川県建築士事務所協会

〒921-8036

金沢市弥生2丁目1番23号(石川県建設総合センター5階)

TEL:076-244-5152 FAX:076-244-8472

<http://www.ishi-kjk.com>